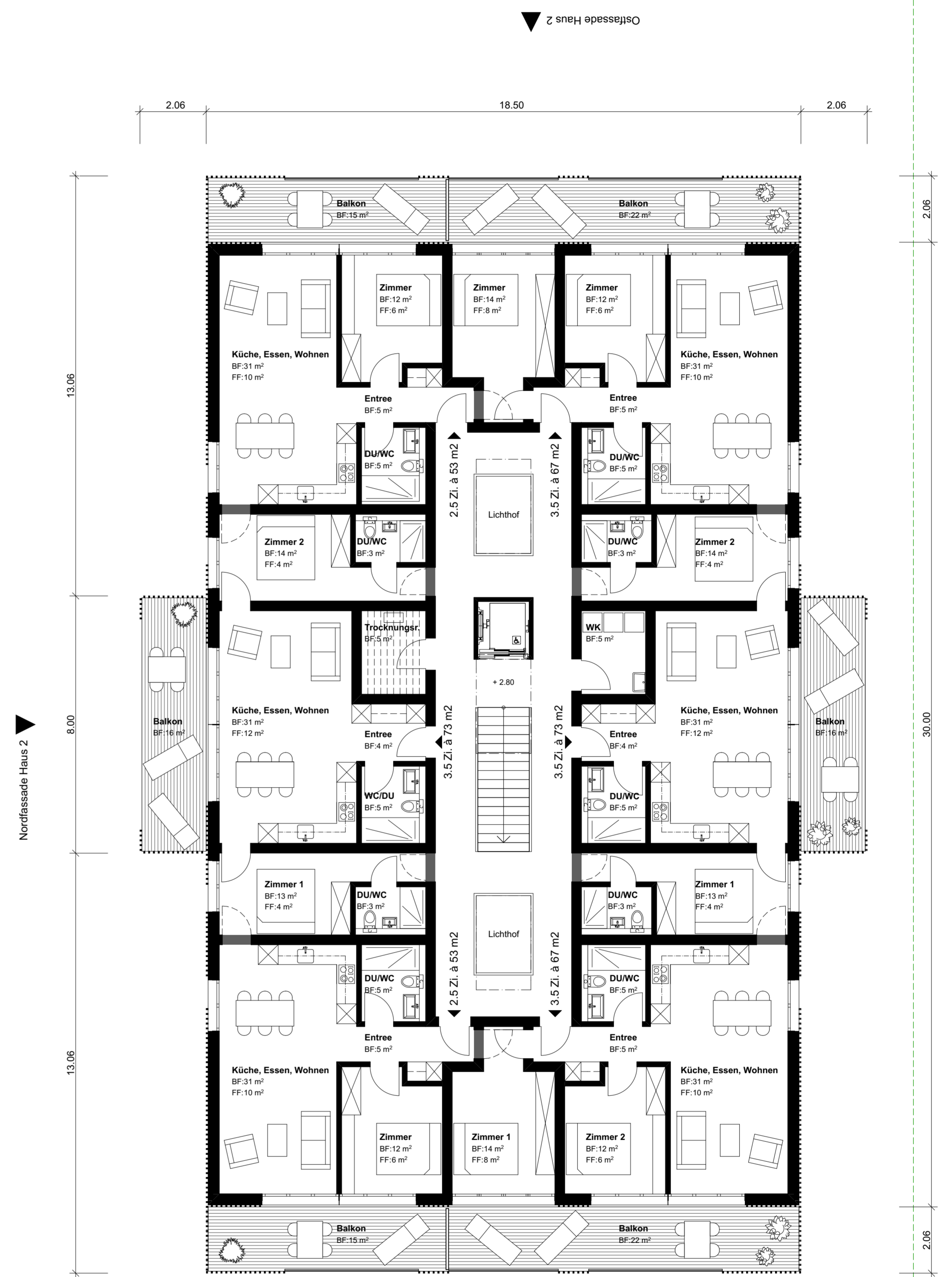
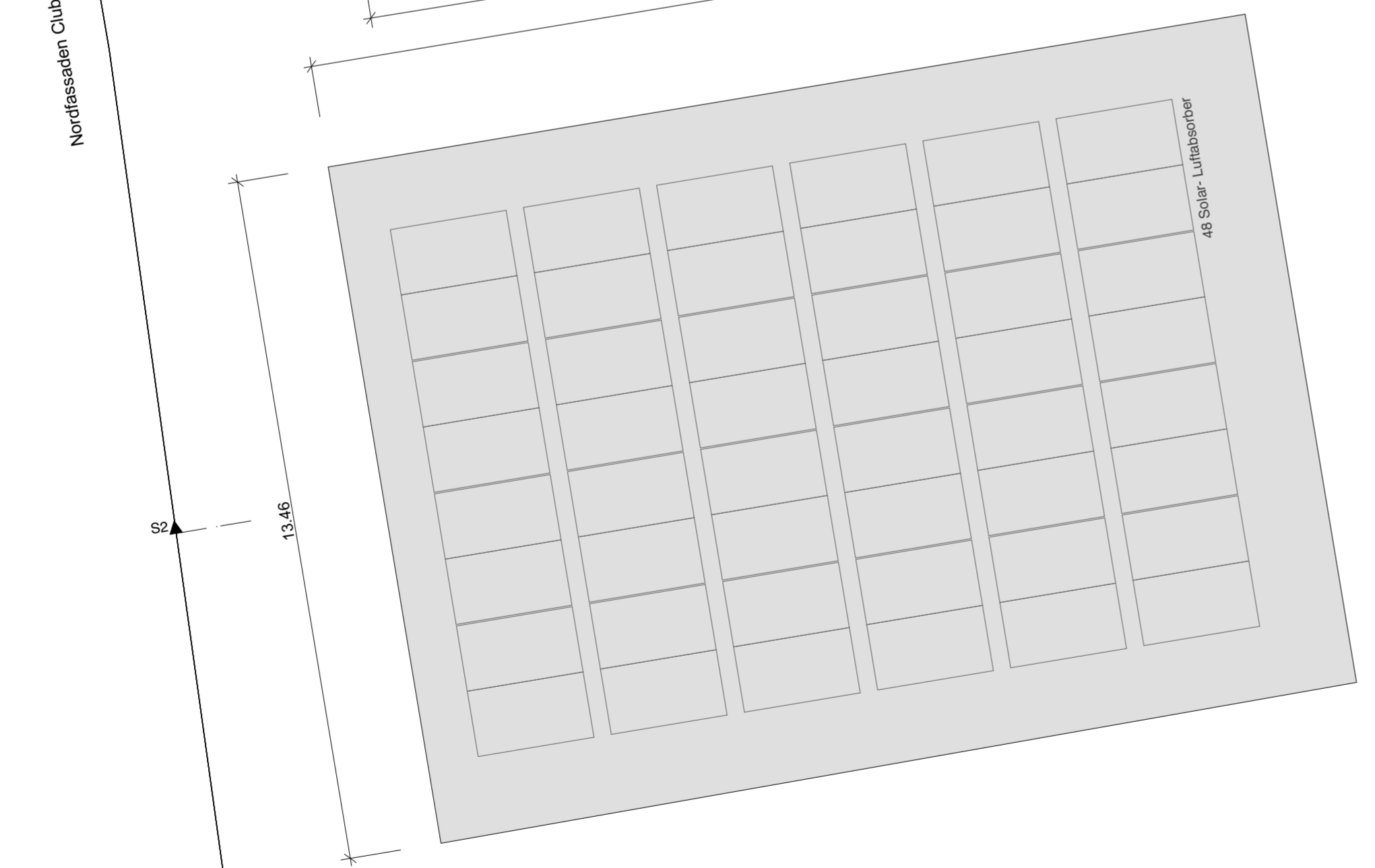
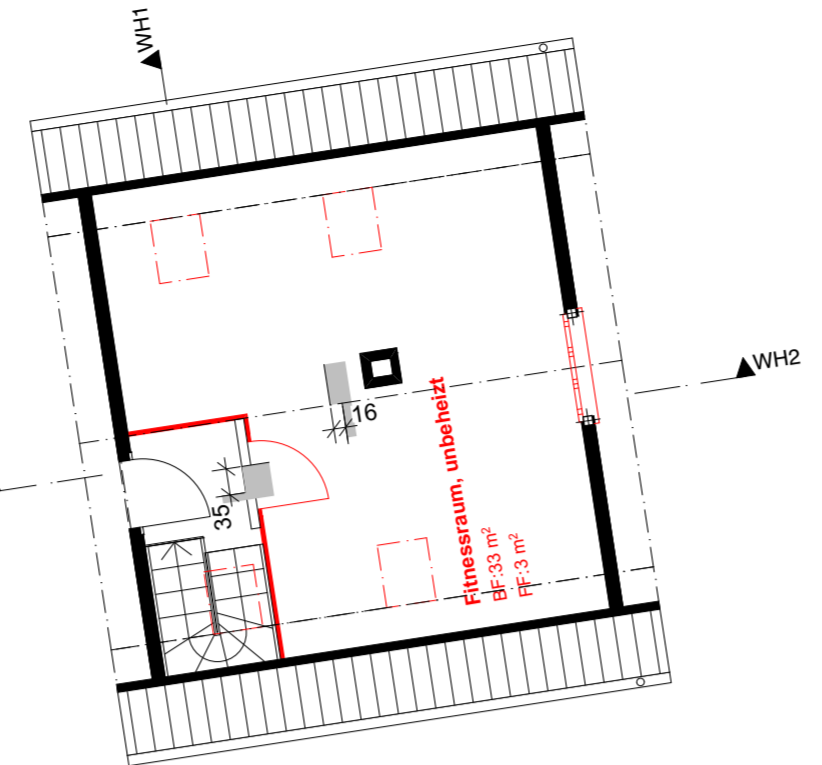
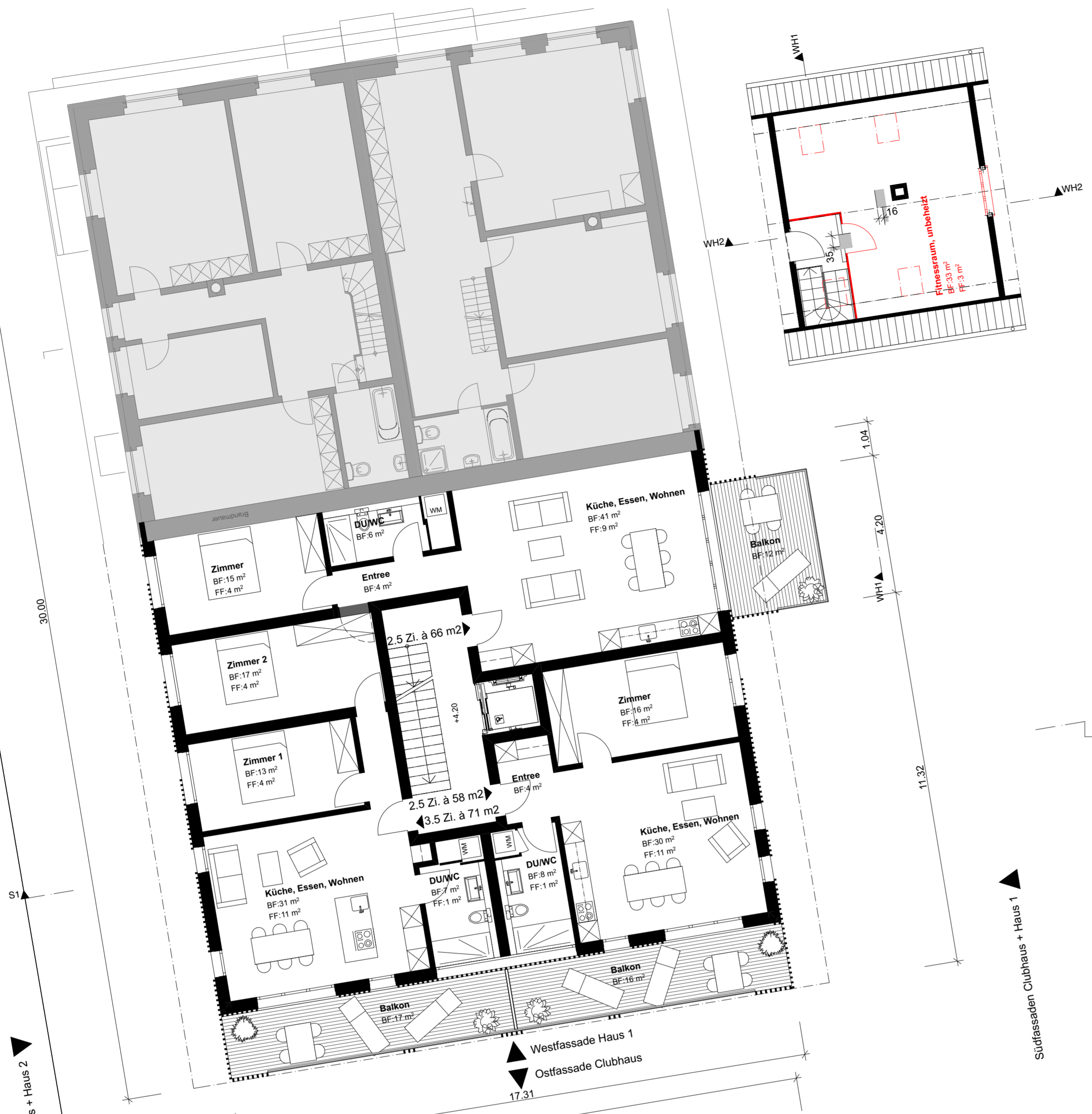


Seebrieggasse



Thalwil / Hausen am Albis, 24. Februar 2017

Die Bauherrschaft:
Seebrieggasse AG
c/o Pia und Thomas Föry
Seebrieggasse 1
8915 Hausen am Albis

Die Nachbarschaft
der Parzelle 3482:
Pia und Thomas Föry
Seebrieggasse 1
8915 Hausen am Albis

10256

Relevestrasse 10
CH - 8800 Thalwil
Telefon: 043 388 40 10
Fax: 043 388 40 19
gachnang@eth-gachnang.ch
www.eth-gachnang.ch

Überbauung Seebrieggasse, Seebrieggasse 1, 8915 Hausen am Albis
Seebrieggasse AG, c/o Pia und Thomas Föry, Seebrieggasse 1, 8915 Hausen am Albis
Obergeschoss
Grösse: 84 x 60 Mst. 1:100 Datum: 09.01.2017 rev.: 24.02.2017 Plan Nr. 10256_103

Gachnang

Architekt ETH STA

