

ÜBERARBEITUNG GRUNDRISSE

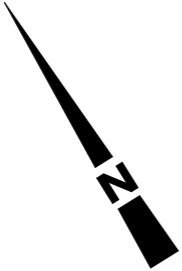
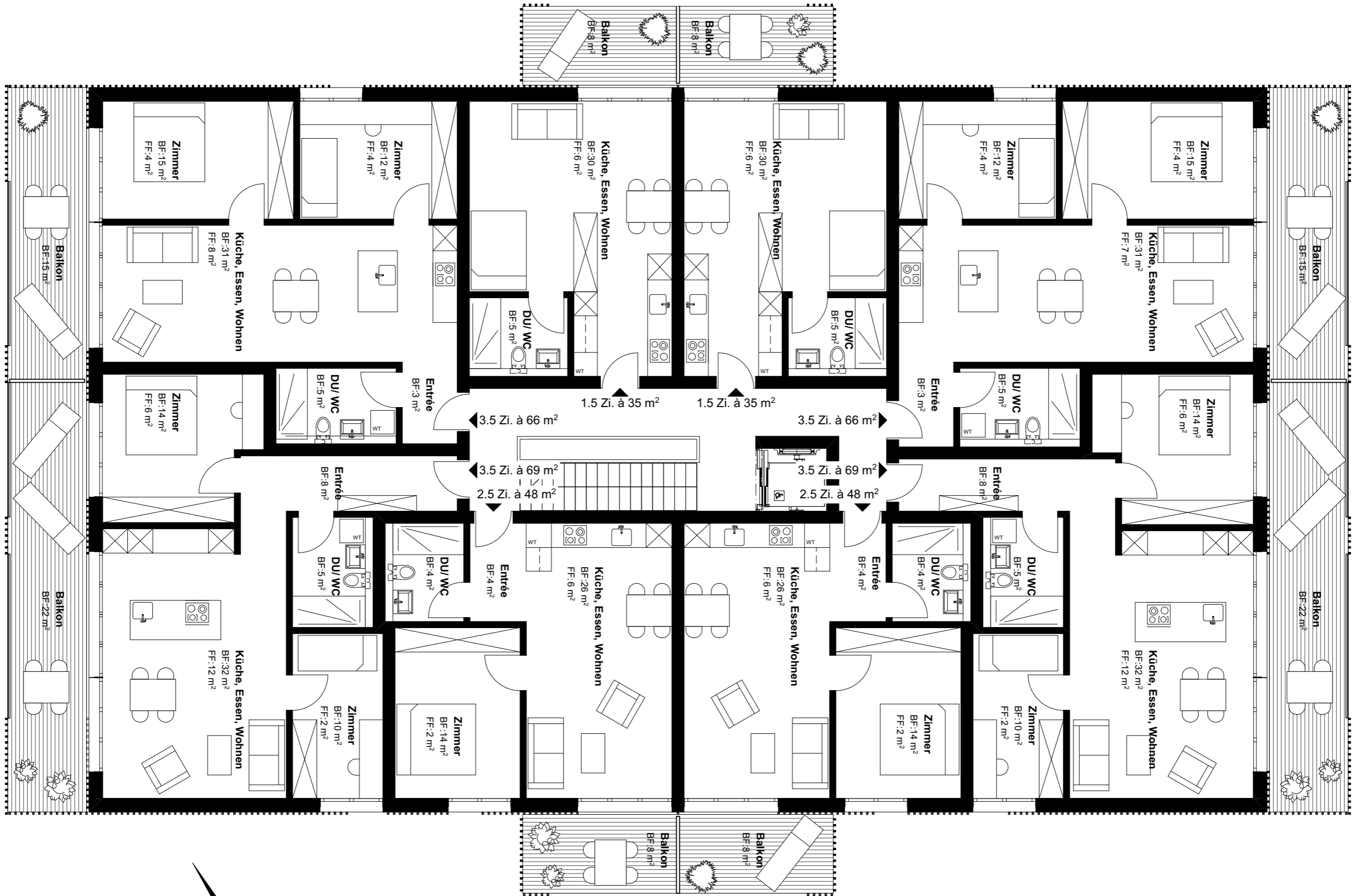
10256
95201

Bellevuestrasse 10
CH - 8800 Thalwil
Telefon 043 388 40 10
Fax 043 388 40 19
gachnang@ch-gachnang.ch
www.ch-gachnang.ch

Überbauung Seebrighof, Seebrigstr. , 8915 Hausen a.A. **Architekt ETH SIA**
Seebrig AG, c/o Pia und Thomas Föry, Seebrigstrasse 1, 8915 Hausen am Albis
Untergeschoss Haus 2

Gachnang

Mst. 1:100 Datum: 09.01.2017 rev.: 18.02.2019 Plan Nr. 10256_101_2



ÜBERARBEITUNG GRUNDRISS

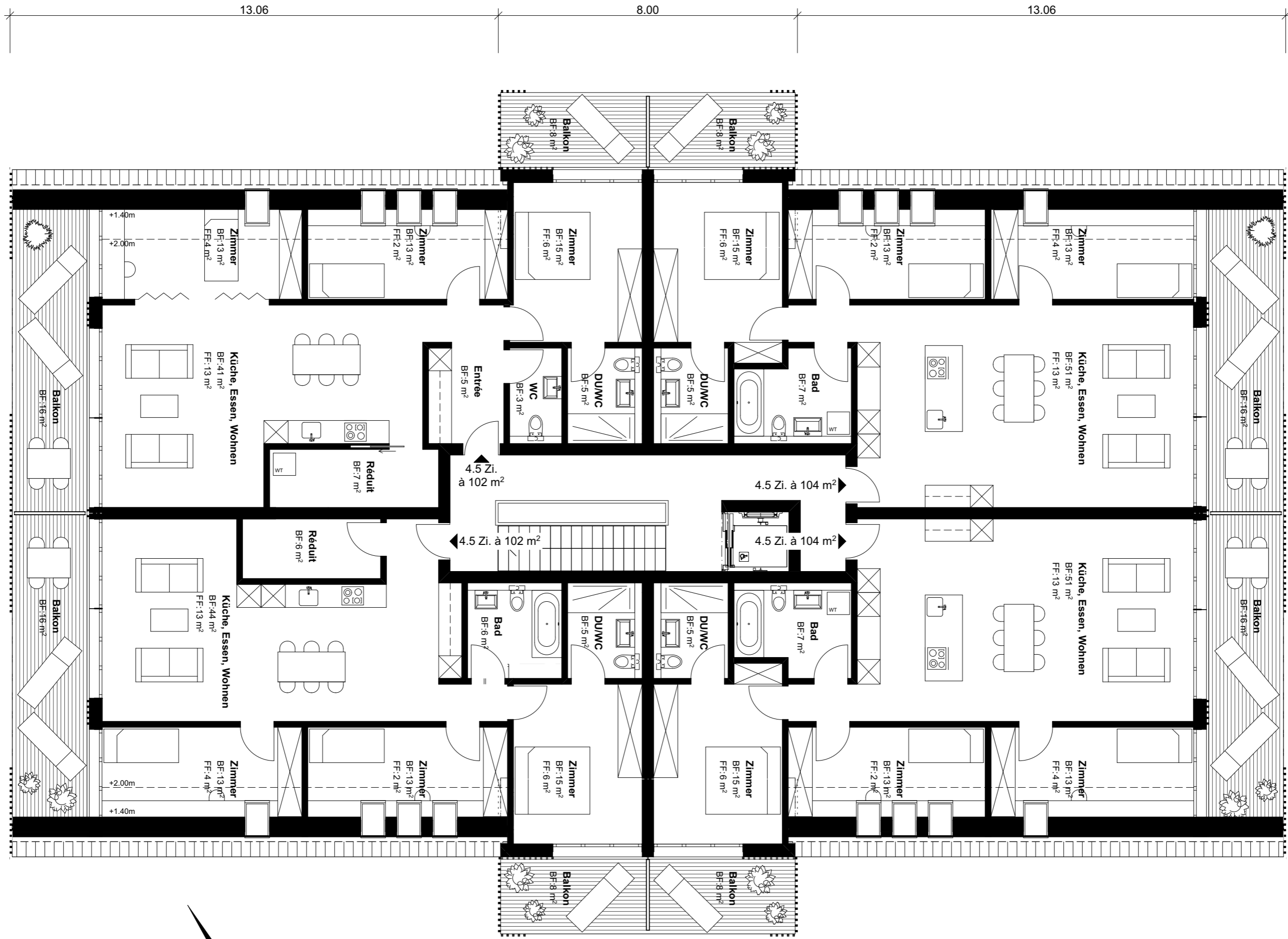
102501

Bellevuestrasse 10
 CH - 8800 Thalwil
 Telefon 043 388 40 10
 Fax 043 388 40 19
 gachnang@ch-gachnang.ch
 www.ch-gachnang.ch

Überbauung Seebrighof, Seebrigstr. , 8915 Hausen a.A. **Architekt ETH SIA**
 Seebrig AG, c/o Pia und Thomas Föry, Seebrigstrasse 1, 8915 Hausen am Albis
 Obergeschoss Haus 2

Gachnang

Mst. 1:100 Datum: 09.01.2017 rev.: 18.02.2019 Plan Nr. 10256_103_2



ÜBERARBEITUNG GRUNDRISS

10256

Bellevuestrasse 10
 CH - 8800 Thalwil
 Telefon 043 388 40 10
 Fax 043 388 40 19
 gachnang@ch-gachnang.ch
 www.ch-gachnang.ch

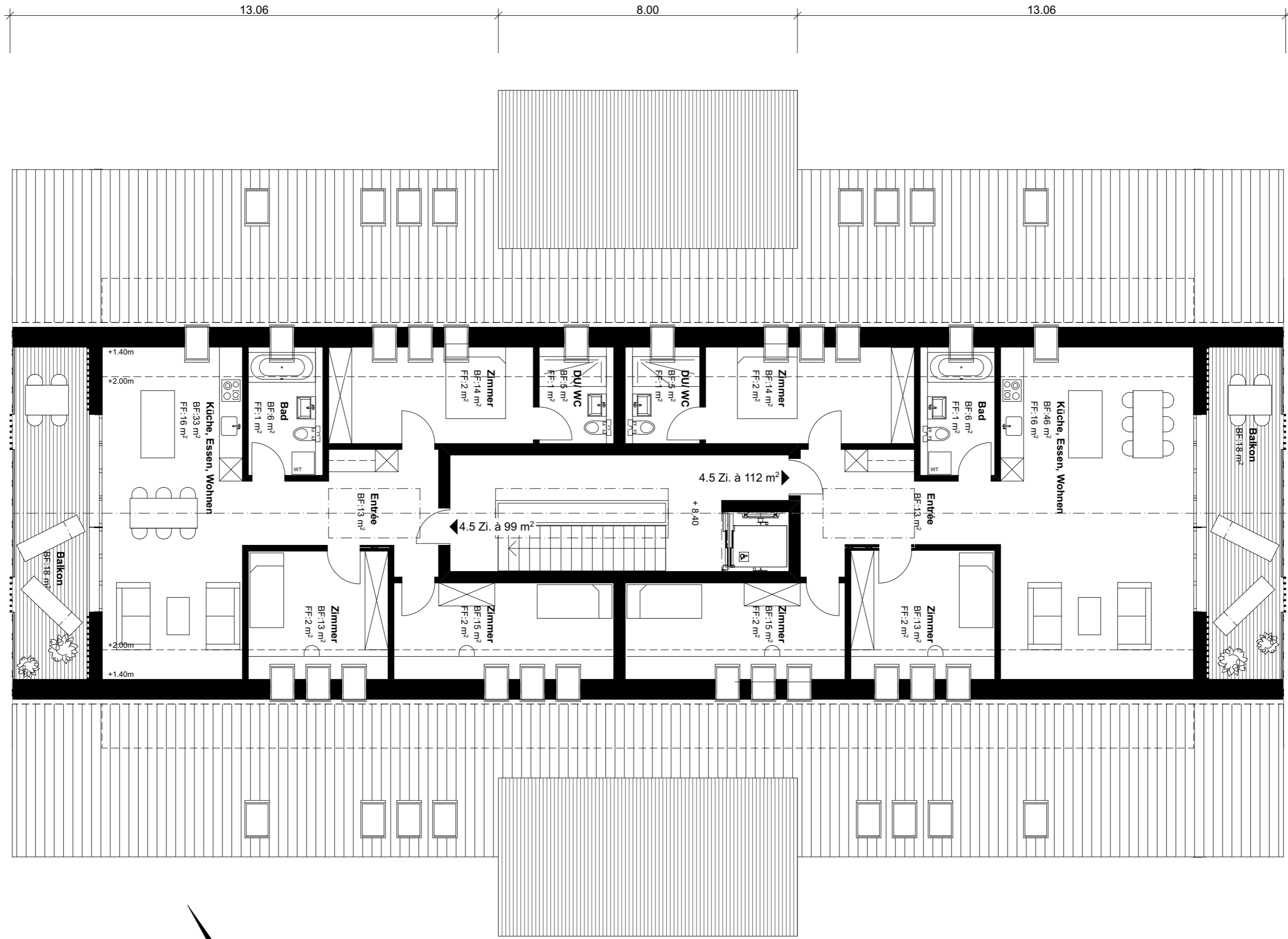
Überbauung Seebrighof, Seebrigstr. , 8915 Hausen a.A. **Architekt ETH SIA**

Seebrig AG, c/o Pia und Thomas Föry, Seebrigstrasse 1, 8915 Hausen am Albis

1. Dachgeschoss Haus 2

Mst. 1:100 Datum: 09.01.2017 rev.: 18.02.2019 Plan Nr. 10256_104_2

Gachnang



13.06

8.00

13.06

2.06

18.50

2.06

+1.40m

+2.00m

+2.00m

+1.40m

4.5 Zi. à 112 m²

4.5 Zi. à 99 m²

+ 8.40

Küche, Essen, Wohnen
BF: 33 m²
FF: 16 m²

Bad
BF: 6 m²
FF: 1 m²

Zimmer
BF: 14 m²
FF: 2 m²

DU/WC
BF: 5 m²
FF: 1 m²

DU/WC
BF: 5 m²
FF: 1 m²

Zimmer
BF: 14 m²
FF: 2 m²

Bad
BF: 6 m²
FF: 1 m²

Küche, Essen, Wohnen
BF: 46 m²
FF: 16 m²

Balkon
BF: 18 m²

Balkon
BF: 18 m²

Zimmer
BF: 13 m²
FF: 2 m²

Zimmer
BF: 15 m²
FF: 2 m²

Zimmer
BF: 15 m²
FF: 2 m²

Zimmer
BF: 13 m²
FF: 2 m²

Entrée
BF: 13 m²

Entrée
BF: 13 m²



ÜBERARBEITUNG GRUNDRISSE

10256

Bellevuestrasse 10
CH - 8800 Thalwil
Telefon 043 388 40 10
Fax 043 388 40 19
gachnang@ch-gachnang.ch
www.ch-gachnang.ch

Überbauung Seebrighof, Seebrigstr. , 8915 Hausen a.A. Architekt ETH SIA
Seebrig AG, c/o Pia und Thomas Föry, Seebrigstrasse 1, 8915 Hausen am Albis
2. Dachgeschoss Haus 2

Gachnang

Mst. 1:100 Datum: 09.01.2017 rev.: 18.02.2019 Plan Nr. 10256_105_2